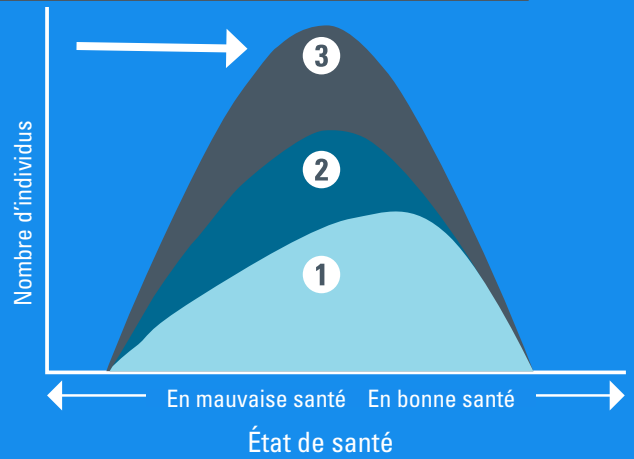
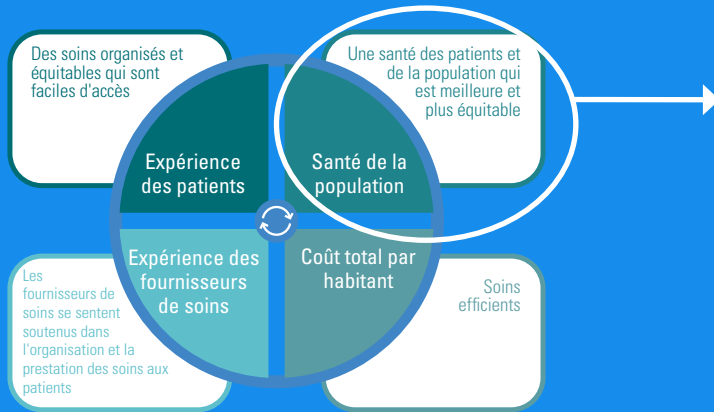


Qu'est-ce que la santé de la population?

« Les résultats de santé d'un groupe d'individus, y compris la distribution de ces résultats au sein d'un groupe. »
- Kindig & Stoddart. *AJPH* 2002;93(3):380-3

Systèmes de soins locaux responsables : quadruple objectif



Source : Adapté de Washington AE et al. *JAMA* 2016 315(5): 459-460

La courbe de santé de la population peut être divisée en trois sous-courbes, chacune s'appuyant sur la dernière.

- 1** **Prise en charge des problèmes de santé aigus**
Patients cherchant des soins auprès de fournisseurs de soins de santé
 - Soins réactifs, fragmentés, axés sur l'individu, pas d'orientation vers la population
- 2** **Soins cliniques pour les populations**
Des systèmes de soins locaux responsables travaillant pour améliorer la santé de la population et atteindre une plus grande partie de leur population
 - Gestion proactive des soins
 - Interventions fondées sur des données probantes qui favorisent l'intégration et la coordination des soins, et ce, entre tous les fournisseurs de soins de santé
 - Utilise une perspective d'équité et s'attaque aux obstacles aux soins
- 3** **Politiques et interventions basées sur la population**
Tous les membres d'une communauté qui seraient touchés par les approches axées sur la population
 - L'accent est mis sur les **déterminants non médicaux de la santé** (par exemple, l'insécurité alimentaire, la pauvreté, l'alphabétisation, le logement)
 - Orienté sur la **durée de vie à travers de grandes populations**
 - Travailler avec des **partenaires communautaires** et **plaider en faveur de politiques publiques** pour améliorer la santé de la population

Qu'est-ce que la gestion de la santé de la population?

La gestion de la santé de la population est un processus itératif qui implique la collecte de données et d'informations auprès de nombreux partenaires (y compris les fournisseurs de soins de santé non traditionnels) sur les besoins sociaux et de santé d'une population entière définie. Ces connaissances éclairent la co-conception de solutions proactives, intégrées, centrées sur la personne, efficaces, équitables et efficaces dans le but d'améliorer la santé des individus.

Source : Adapté de Population Health Alliance et Deloitte Center for Health Solutions

Dans chaque composant :

- ✓ **Co-concevoir avec une expérience vécue** représentative de votre population
- ✓ Appliquer une **perspective d'équité** en mettant l'accent sur les populations racialisées et **autochtones**
- ✓ Tirez parti des processus d'amélioration de la qualité et complétez les **tests de changement**
- ✓ **S'adapter** en fonction des apprentissages et de l'évolution de la population

Il existe une approche à cinq composantes pour la mise en œuvre de la gestion de la santé de la population qui peut également aider les équipes à améliorer les indicateurs pour atteindre le quadruple objectif.



Source : Adapté de Population Health Alliance, 2012